



Umweltbetriebe der
Stadt Kleve - AöR

Brabanter Straße 62
47533 Kleve

Telefon: 0 28 21 - 89 94 00
Telefax: 0 28 21 - 89 94 09
E-Mail: USK@Kleve.de
www.usk-kleve.de / www.kleve.de

Vorstand:
Karsten Koppetsch

Vorsitzender des Verwaltungsrates:
Willibrord Haas

Bei Fragen zu den Werkstätten und zur
Verwaltung:
02821 - 8994 70
02821 - 8994 22

- Spiel- und Bolzplatzunterhaltung
- Sportstättenunterhaltung
- Park- und Gartenanlagenunterhaltung sowie Grünflächenunterhaltung
- Straßenunterhaltung
- Betrieb der Straßenbeleuchtung
- Straßenreinigung und Winterdienst
- Unterhaltung Parkscheinautomaten / Stromsäulen
- Stadtentwässerung (Kanal und Klärwerk)
- Abfallentsorgung
- Betrieb kommunaler Friedhöfe
- **Werkstätten**
- **Verwaltung**

Stand: Februar 2018



Umweltbetriebe der
Stadt Kleve - AöR

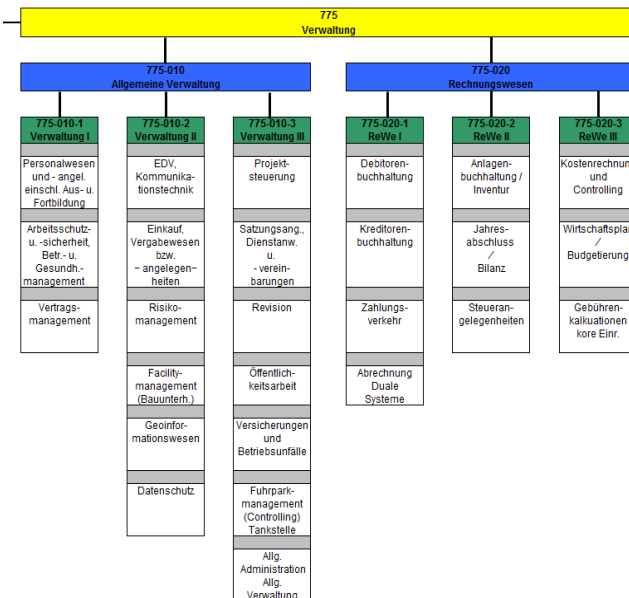
... kommunaler Service vor Ort!

Servicebereiche:
**Werkstätten und
Verwaltung**



Die Schwerpunkte der Abteilung **Rechnungswesen** sind insbesondere:

- Aufstellung, Abwicklung der Wirtschaftspläne / des Budgets
- Finanzbuchhaltung
- Kostenrechnung und
- Controlling





Die Umweltbetriebe der Stadt Kleve (USK) sind ein 100%iges Kommunalunternehmen der Stadt Kleve in der Rechtsform einer Anstalt öffentlichen Rechts. Als modernes, kommunales Dienstleistungsunternehmen erbringen sie in insgesamt 12 Servicebereichen vielfältige, vor allem technische Dienstleistungen zur Unterhaltung der kommunalen Infrastruktur für die Stadt Kleve und deren Bürgerinnen und Bürger.

Zu den nicht direkt nach außen wirkenden Servicebereichen gehören der

- Servicebereich **Werkstätten** und
- der Servicebereich **Verwaltung**.

Diese beiden Servicebereiche nehmen die sogenannten Querschnittsaufgaben wahr. Sie erbringen also im Wesentlichen Leistungen für die anderen USK-Servicebereiche.



➤ Straßenbegleitgrün

Die USK verfügen zur Bewältigung der diversen Aufgaben über einen erheblichen Fuhrpark, der u.a.

- PKW,
- Transporter,
- LKW (z.B. Kehrmaschinen, Müllwagen, Spülwagen, Containerfahrzeuge, etc.),
- Baumaschinen (Walzen, Radlader, Bagger, Teleskoplader, etc.),
- Baugeräte (Rüttelplatten, etc.),
- An- und Aufbaugeräte (Streusalzautomaten, Schneeschilder, Vorlaufbesen, Astholzzerkleinerer, Mähgeräte etc. und ,
- sonstige Spezialgerätschaften

umfasst. Um deren Einsatzbereitschaft zu erhalten sind regelmäßige Wartungs- und Instandhaltungsarbeiten notwendig. Dies erfolgt in einer modern ausgestatteten **KFZ-Werkstatt** durch qualifizierte Mitarbeiterinnen und Mitarbeiter. Diese kümmern sich jedoch auch um den sonstigen Fuhrpark der Stadt Kleve (städtische Dienstkraftfahrzeuge, Feuerwehrfahrzeuge).

Zudem verfügt der Werkstattbereich über eine **Schreinerei** und **Anstreicherei** sowie eine betriebseigene **Tankstelle**.

➤ Sonstige Grünflächen

Dem Servicebereich Verwaltung obliegen hauptsächlich die notwendigen administrativen Aufgaben. Neben den Dienstleistungen für die anderen Betriebsbereiche sind hier auch die Serviceleistungen für die Bürgerinnen und Bürger gebündelt, wie beispielsweise Auskünfte, Öffentlichkeitsarbeit oder Online-Services (z.B. Sperrmüllanmeldungen online).

Er gliedert sich in die Abteilungen Allgemeine Verwaltung und Rechnungswesen. Die **Allgemeine Verwaltung** ist hierbei zuständig für u. a.

- Personalwesen,
- Arbeitsschutz- und sicherheit,
- Einkauf,
- Risikomanagement,
- EDV- und Kommunikationstechnik,
- Facilitymanagement der eigenen Gebäude,
- Revision,
- Öffentlichkeitsarbeit,
- Satzungsangelegenheiten,
- Bürgerservices und -beratungen,
- Allg. Verwaltungstätigkeiten.