

**Kernkennzahlen Wirtschaft**  
Stand: 30.06.2017



**Bevölkerung**

	Stichtag:	31.12.2015	31.03.2016	30.06.2016	30.09.2016	31.12.2016	31.03.2017	30.06.2017
<b>Stadt Kleve</b>	Bev. gesamt:	*52.232	*52.019	*52.101	*52.778	*52.920	*52.973	*52.953
	männlich:	*25.857	25.777	25.876	26.240	26.373	26.469	26.470
	weiblich:	*26.375	26.242	26.225	26.538	26.547	26.504	26.483
<b>Kreis Kleve</b>	gesamt:	<b>310.337</b>	nicht verfügbar	nicht verfügbar	nicht verfügbar	nicht verfügbar	nicht verfügbar	nicht verfügbar

(Quelle: Stadt Kleve Bürgerbüro Stand 30.06.2017 Information und Technik NRW für den Kreis Kleve )

\* Haupt-und Nebenwohnsitz

**Bevölkerungsstruktur**

	Betrachtungs-		Alle Gemeinden	
	gebiet		Kreis	
<b>Bevölkerung insgesamt</b>	<b>49.729</b>	<b>100%</b>	<b>310.337</b>	<b>100%</b>
davon im Alter unter 6 Jahren	2.565	5,20%	15.917	5,1%
6 bis unter 18	5.440	11,10%	36.596	11,8%
<b>18 bis unter 25</b>	<b>4.984</b>	<b>10,02%</b>	<b>26.339</b>	<b>8,5%</b>
<b>25 bis unter 30</b>	<b>3.516</b>	<b>7,07%</b>	<b>18.606</b>	<b>6,0%</b>
<b>30 bis unter 40</b>	<b>5.818</b>	<b>11,70%</b>	<b>35.070</b>	<b>11,3%</b>
<b>40 bis unter 50</b>	<b>6.472</b>	<b>13,01%</b>	<b>44.690</b>	<b>14,4%</b>
<b>50 bis unter 60</b>	<b>7.684</b>	<b>15,45%</b>	<b>51.597</b>	<b>16,6%</b>
<b>60 bis unter 65</b>	<b>3.078</b>	<b>6,19%</b>	<b>20.225</b>	<b>6,5%</b>
65 und älter	10.160	20,43%	61.297	19,8%

(Quelle: Information und Technik NRW, Stand 31.12.2015)

Diese Statistik bezieht sich nur auf den Hauptwohnsitz

## Kaufkraft

	Jahr	2011	2012	2013	2014	2015*	2016**	2017
<b>Kaufkraft gesamt</b>		<b>971,7 Mio €</b>	<b>872,8 Mio €</b>	<b>892,4 Mio €</b>	<b>886,5 Mio €</b>	<b>922,3 Mio €</b>	<b>936,0 Mio €</b>	<b>1030,0 Mio €</b>
<b>Kaufkraft pro Einwohner</b>		<b>17.648 €</b>	<b>17.640 €</b>	<b>17.983 €</b>	<b>18.536 €</b>	<b>19.013 €</b>	<b>18.978 €</b>	<b>19.444 €</b>
Haushalte in Kleve		22.390	22.574	22.790	22.090	23.528	nicht verfügbar	nicht verfügbar
Kaufkraftkennziffer		89,7	90,9	87,2	89,9	92		91,2
Kaufkraft im Einzelhandel in Mio		242,9 Mio €	243,4 Mio	245,1 Mio €	243,2 Mio €	288,1 Mio €	293,4 Mio €	301,83Mio €
Kaufkraft im Einzelhandel pro Einwohner		4.918,78	4.919,27	4.940 €	5.085 €	5.939 €		6.582 €
Umsatz gesamt in Mio im EZH		349,5 Mio €	352,8 Mio €	356,2 Mio €	344,8 Mio €	428,0 Mio €	427,3 Mio €	484,3 Mio €
<b>Zentralitätskennziffer</b>		<b>154,4</b>	<b>156,4</b>	<b>158,7</b>	<b>158,3</b>	<b>166,5</b>	<b>163,4</b>	<b>164,2</b>

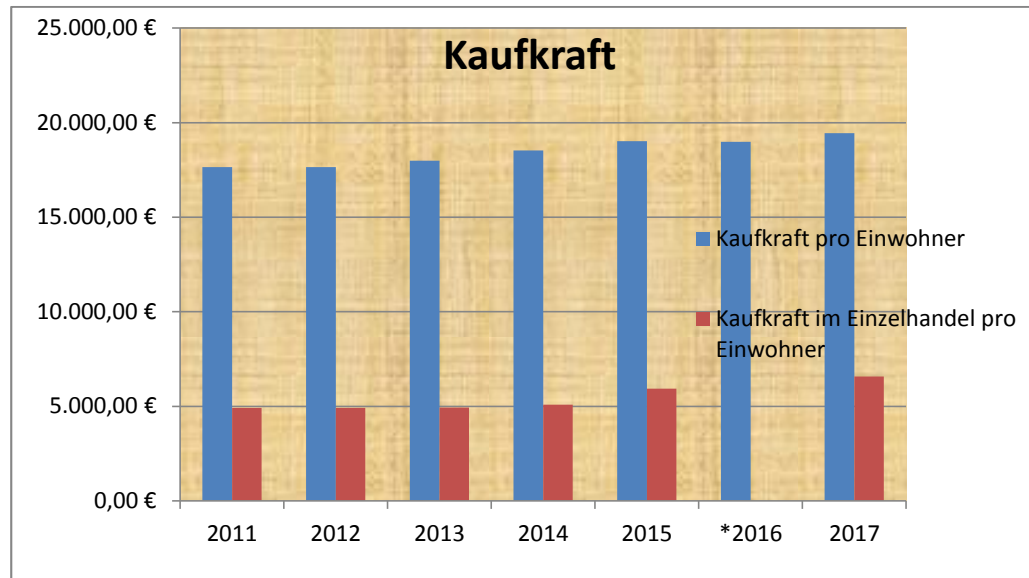
(Quelle: IHK, 2017)

inkl. Versandhandel

\*Dienstleistungswechsel 2015, daher basieren die Zahlen auf anderen Datengrundlagen

(Prognose von MB Research\*)

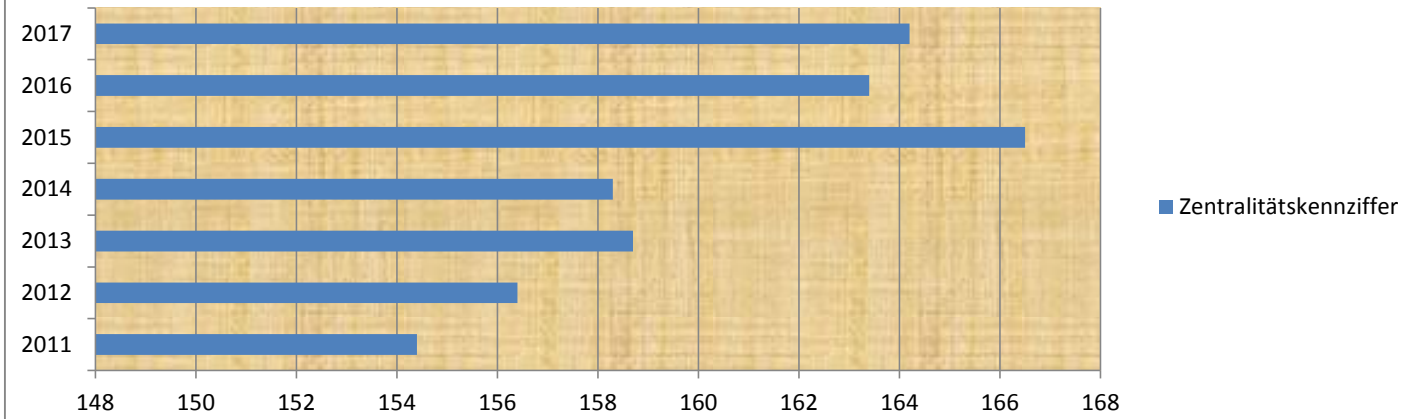
2016\*\* Prognose von der IHK



	2011	2012	2013	2014	2015	*2016	2017
Kaufkraft pro Einwohner	17.648,00 €	17.640,00 €	17.983,00 €	18.536,00 €	19.013,00 €	18.978,00 €	19.444,00 €
Kaufkraft im Einzelhandel pro Einwohner	4.918,70 €	4.919,27 €	4.940,00 €	5.085,00 €	5.939,00 €	-	6.582,00 €

\* Prognose IHK

## Zentralitätskennziffer



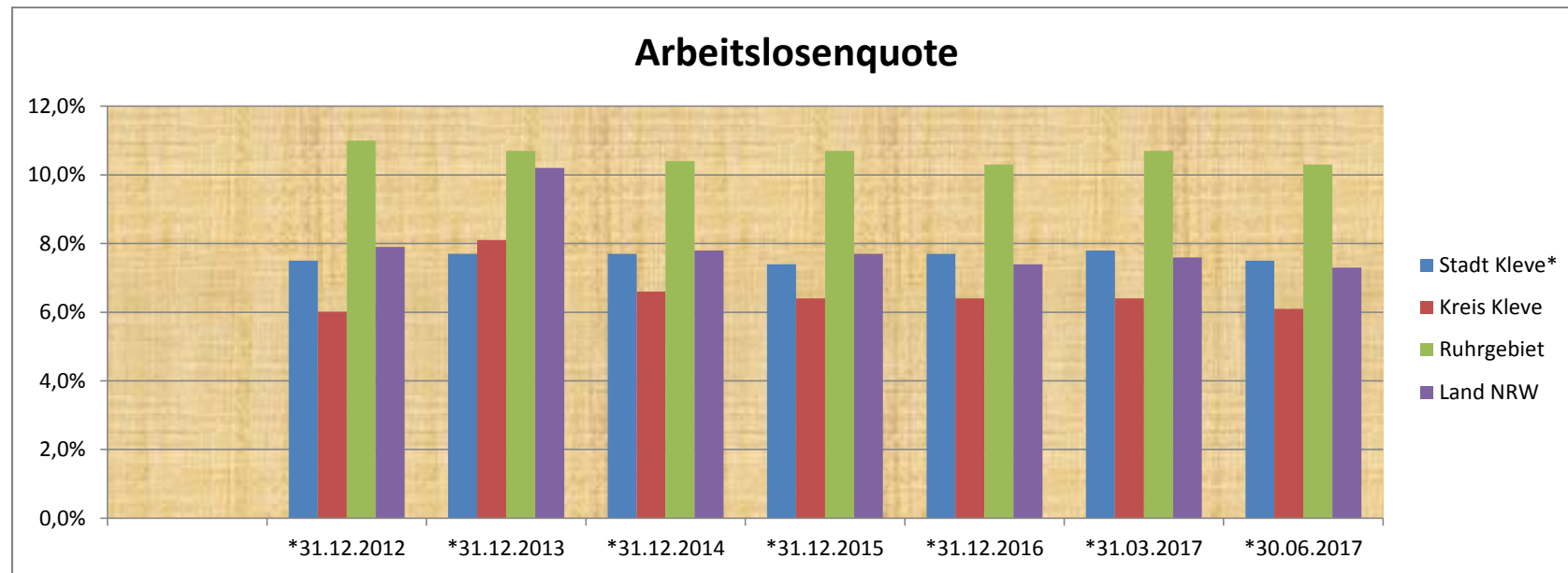
Zentralitätskennziffer	2011	2012	2013	2014	2015	2016	2017
	154,4	156,4	158,7	158,3	166,5	163,4	164,2

## Arbeitsplatzsituation

Arbeitslosenquote	*31.12.201	*31.12.2013	*31.12.2014	*31.12.2015	*31.12.2016	*31.03.2017	*30.06.2017
Stadt Kleve*	7,5%	7,7%	7,7%	7,4%	7,7%	7,8%	7,5%
Kreis Kleve	6,0%	8,1%	6,6%	6,4%	6,4%	6,4%	6,1%
Ruhrgebiet	11,0%	10,7%	10,4%	10,7%	10,3%	10,7%	10,3%
Land NRW	7,9%	10,2%	7,8%	7,7%	7,4%	7,6%	7,3%
						Bund	5,5%

(Quelle: Bundesagentur für Arbeit Stand 30.06.2017)

\* Quelle: Agentur für Arbeit Wesel, Arbeitsmarktreport, Arbeitsmarkt nach Geschäftsstellenbezirken, Stand 30.06.2017)

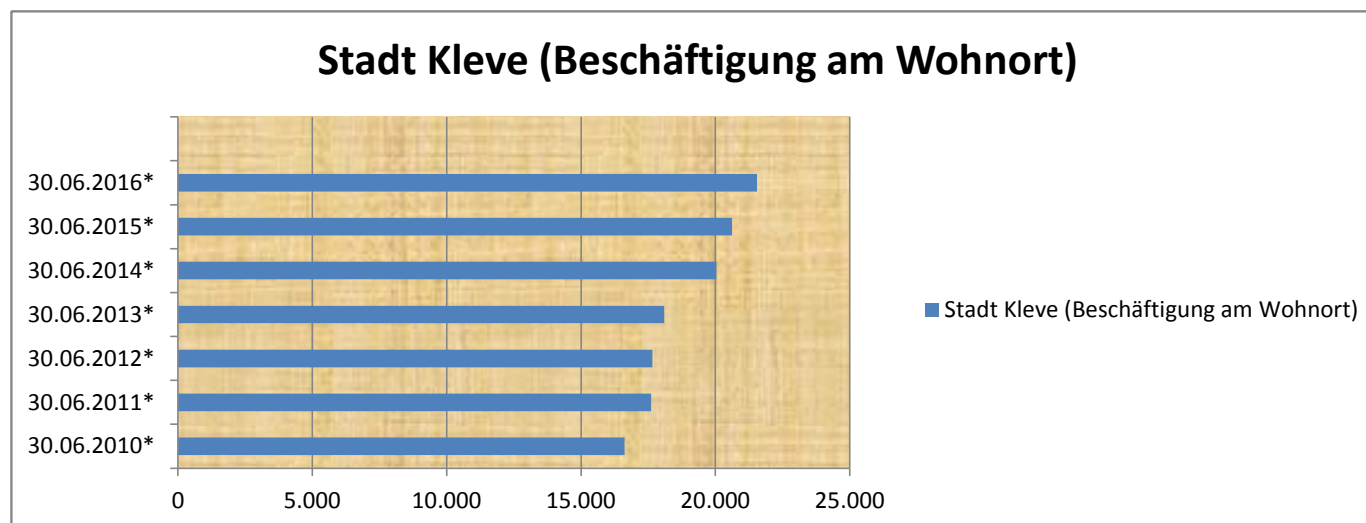


## Sozialversicherungspflichtig Beschäftigte

	30.06.2010	30.06.2011	30.06.2012*	30.06.2013*	30.06.2014*	30.06.2015*	30.06.2016*
Stadt Kleve (Beschäftigung am Wohnort)	####	17.614	17.657	18.101	20.040	20.621	21.557
Kreis Kleve	####	80.664	82.520	83.762	91.204	93.980	96.046

(Quelle: Bundesagentur für Arbeit Stand 30.06.2016\*)

\* (diese Daten werden immer am **Ende** eines Kalenderjahres für den Monat Juni des betreffenden Jahres herausgegeben.)



## Arbeitsplatzdichte

Arbeitsplatzdichte (pro 1.000 Einwohner)	30.06.2010	30.06.2011	30.06.2012	30.06.2013	30.06.2014	30.06.2015	30.06.2016
Stadt Kleve	-	445	356	378	403	421	433
Kreis Kleve	253	262	267	277	292	307	309
Land NRW	326	334	339	348	358	362	369

(Quelle: Wirtschaftsförderung Kreis Kleve Stand 30.06.2016)

Berechnung: Anzahl Erwerbstätige / Bevölkerung im Alter von 15 bis unter 65 Jahren x 1.000

### Beschäftigte am Arbeitsort/Pendlerbewegung

Beschäftigte aus dem Wohnort 2016	Beschäftigte am Arbeitsort 2016	Einpendler 2016	Auspendler 2016	Pendler-saldo 2015	Pendler aus NL*
15.962	21.557	13.246	7.666	5.580	191

(Quelle: Kreis Kleve Wirtschaftsförderung/Bundesagentur für Arbeit, Stand Juni/2016)

\* diese Daten werden immer am **Ende** eines Kalenderjahres für den Monat Juni des betreffenden Jahres herausgegeben)

\*NL Quelle IT-NRW Stand Dezember 2016 (diese Zahl wird unregelmäßig erhoben)

### Steuern

	2010	2011	2012	2013	2014	2015	2016	2017
Gewerbsteuerhebesatz	403%	403%	403%	411%	411%	415%	417%	417%
Grundsteuer A	202%	202%	202%	209%	209%	213%	217%	217%
Grundsteuer B	400%	400%	400%	413%	413%	423%	471%	471%

(Quelle: Stadt Kleve)

### Insolvenzen

	2009	2010	2011	2012	2013	2014	2015	2016	2017
Insolvenz- verfahren Kleve	8	5	7	4	7	6	6	6	2

(Quelle: Amtsgericht Kleve, Stand: 30.06.2017)

### Vermarktung/Vermittlung Gewerbegrundstücke/- Objekte

	2011	2012	2013	2014	2015	2016	2017
Anzahl erfolgreicher Projekte	5	6	10	8	11	8	2
Größe städtischer Gewerbeflächen (m²)	8.850	18.400	25.005	89.036	25.901	7.600	
Vermittelte Gewerbeobjekte (m²)		1.500	4.200	0	220	4.990	120
Arbeitsplätze	gesichert:	40	67	165	207	300	370
	neu gesch	13	34	24	61	50	4

(Quelle: WTM, Kleve, Stand 30.06.2017)

### Gewerbean- /abmeldungen

	2012	2013	2014	2015	2016	2017
Gewerbean-/ummeldungen	433	438	454	457	575	379
Gewerbeabmeldungen	430	432	406	394	530	133
Saldo	3	6	48	63	45	246

<b>Summe aller angemeldeten gewerblichen Betriebe exclusive der freien Berufe</b>	<b>4.110</b>
---	--------------

(Quelle: Stadt Kleve, Stand 30.06.2017)

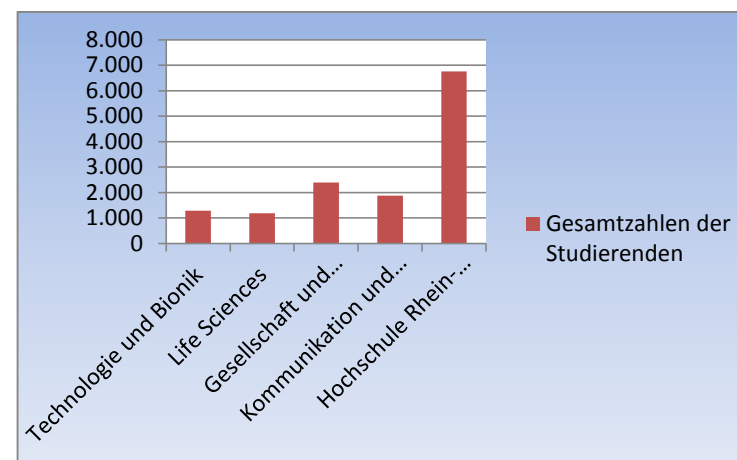
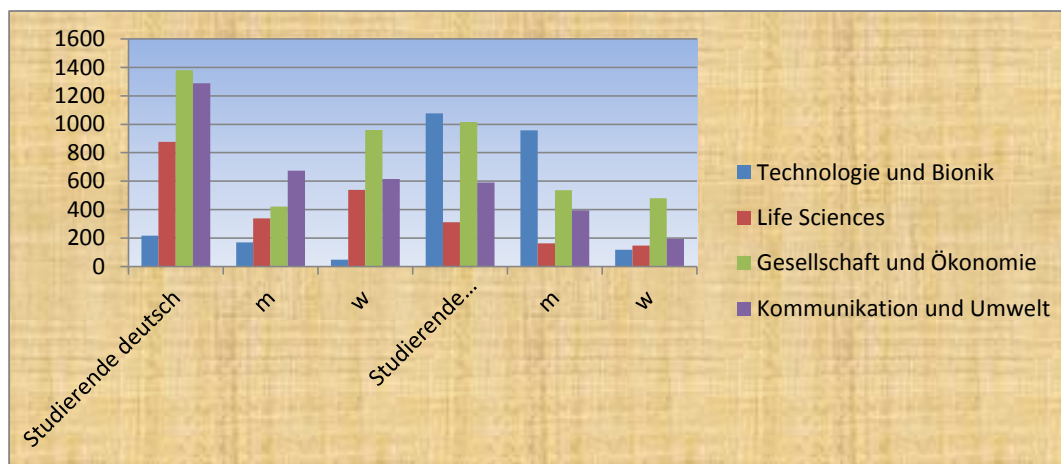


## Hochschule-Rein-Waal Campus Kleve / Kamp Lintfort

Fakultäten	Standort	Studierende deutsch			Studierende international			gesamt
		m	w		m	w		
Technologie und Bionik	Kleve	216	169	47	1.077	958	119	1.293
Life Sciences	Kleve	877	339	538	311	163	148	1.188
Gesellschaft und Ökonomie	Kleve	1.380	421	959	1.017	537	480	2.397
Kommunikation und Umwelt*	Kamp Lintfort	1.289	674	615	590	395	195	1.879
Hochschule Rhein-Waal gesamt		3.762	1.603	2.159	2.995	2.053	942	<b>6.757</b>

### Quelle Hochschule Rhein-Waal Stabstelle Controlling und Statistik, Stand 01.12.2016

( die Zahlen werden jährlich zu Beginn des Jahres publiziert und bilden den Datenstand des jeweils vorausgehenden 01.12. ab.









201

201

201

201

201

201

201



















## Zentralitätskennziffer

